



SLATE CONCRETE

Revestimento adesivo estruturado e moldável para uso em paredes e mobiliário efeito betão slate

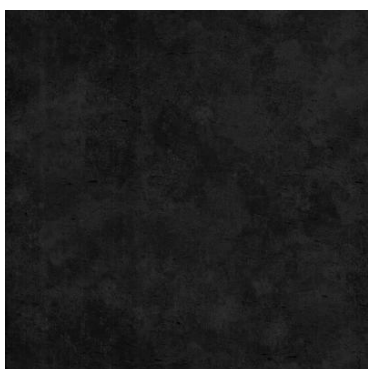
Garantia
10 ANOS

Conservação de +5°C a +35°C
3 ANOS

Temperatura de instalação
DE +12°C A +25°C

COMPRIMENTO ↔ **50 m**

LARGURA ↔ **122 cm**



CARACTERÍSTICAS

Espessura	250 µ
Kraft paper release liner	✓
Termomoldável	✓
Polímero calandrado	✓
Instalação interna	✓
Instalação externa	✗
Resistente aos raios UV	✓
Película adesiva permanente bubble free	✓
Aspetto	Acetinado
Primer/Primer +	✓
Resistência aos riscos	Reduzida

CERTIFICAÇÃO

F/R	✓
CE	✓
VOC	✓
TABER TEST	✓
RAIL	✓
TCHIBO	✓
TCHIBO	✓
REACH	✓

GERAL

DURABILIDADE :

O produto oferece uma excelente resistência à água, sujidade, abrasão, aos raios UV e ao uso (amarelecimento, fissuras, lascamentos, deslaminação).

MANUTENÇÃO :

Fácil e rápido graças à qualidade da sua superfície e excelente resistência à sujidade e bolor. Todos os produtos de limpeza podem ser utilizados, a não ser produtos abrasivos tais como a acetona e o White Spirit.

Aspetos e danos não contratuais. A Cover Styl' reserva-se o direito de alterar, a qualquer momento, a composição das suas películas. O resultado das cores e dos acabamentos no computador pode variar em função do ecrã e não representar a realidade de forma fidedigna. Por isso, recomendamos que encomende uma amostra online ou entre em contacto connosco para avaliar o acabamento mais adaptado às suas necessidades. Devido a ligeiras diferenças de cor nas produções, recomendamos que compre a quantidade necessária de uma só vez para evitar qualquer diferença de aspeto na realização do seu projeto Cover Styl'.