

LBB 9600/20 Microfone de condensador de mão

www.boschsecurity.com/pt



BOSCH
Tecnologia para a vida



- ▶ Transdutor-condensador
- ▶ Unidireccional
- ▶ Grande inteligibilidade da voz
- ▶ Baixa sensibilidade ao ruído e às vibrações da caixa
- ▶ Alimentação fantasma

Este microfone de condensador baseia-se num elemento transdutor eléctrico com um revestimento robusto, com protecção contra vento e rajadas (pops). Destinado a chamadas e a aplicações de sistemas de som como por exemplo, em igrejas, teatros e centros de conferências.

Funções

O LBB 9600/20 de mão é um excelente microfone com uma directividade unidireccional praticamente independente da frequência. O seu baixo nível de ruído de entrada equivalente e a insensibilidade a campos electrostáticos e electromagnéticos parasitas mantêm o sinal de áudio isento de ruído espúrio.

O microfone dispõe de um botão deslizante para ligar/desligar e de uma ficha XLR de 3 pólos com bloqueio. Ele utiliza uma fonte de alimentação fantasma, disponível em todas as entradas de microfone dos amplificadores de sistemas de chamada da Bosch.

O microfone também inclui um clipe de pressão com uma união roscada Whitworth e um adaptador multi-rosca (3/8", 1/2" e 5/8") para montagem. O cabo de ligação fornecido de 7 m (23 pés) tem conectores XLR macho e fêmea de 3 pólos.

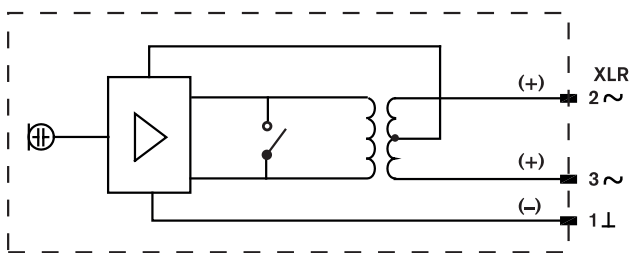
Acessórios

Encontra-se igualmente disponível uma gama de acessórios, tais como extensões de cabo, suportes de mesa e tripés de chão. Consultar a página sobre acessórios de microfone.

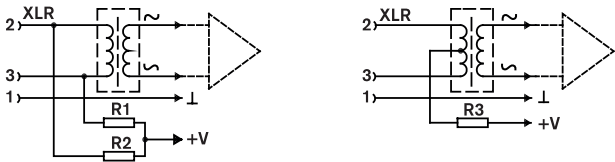
Certificados e Aprovações

Região	Certificação
Europa	CE Declaração de conformidade

Planeamento



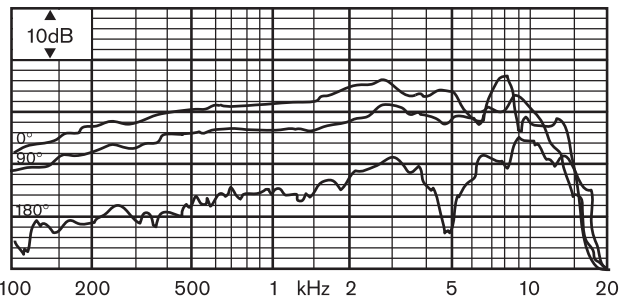
Esquema do circuito



+V	R1=R2(±0.4%)
12V±1V	680 ohm±10%
24V±4V	1200 ohm±10%
48V±4V	6800 ohm±10%

+V	R3(±10%)
12V±1V	330 ohm
24V±4V	3300 ohm

Esquema do circuito



Frequência de resposta

Especificações Técnicas

Especificações eléctricas*

Fonte de alimentação fantasma	
Gama de tensões	11 V a 52 V (em conf. com as normas DIN 45596 e CEI 268-15A)
Consumo de corrente	<1,5 mA
Desempenho	
Diagrama polar	Unidireccional
Gama de frequências	100 Hz a 16 kHz
Sensibilidade	2 mV/Pa +/-3 dB (-54 dB rel. a 1 V/Pa)
Impedância nominal de saída	200 ohm
Nível de ruído de entrada equivalente	26 dB (A)

* Dados de desempenho técnico em conformidade com a norma CEI 60268-4

Especificações mecânicas

Dimensões (P x C)	54 x 170 mm (2,13 x 6,69 pol.)
Peso	245 g (8,64 oz)
Cor	Preto
Interruptor	Botão deslizante de ligar/desligar
Tipo de cabo	
Comprimento de cabo	7 m (23 pés)
Conector	Conector de 3 pólos XLR (macho)

Aspectos ambientais

Temperatura de funcionamento	-20 °C a +55 °C (-4 °F a +131 °F)
Temperatura de armazenamento	-40 °C a +70 °C (-40 °F a +158 °F)
Humidade relativa	<95 %

Como encomendar

LBB 9600/20 Microfone de condensador de mão
cabo de 7 m (23 pés), conectores XLR macho e fêmea bloqueáveis de três pólos
N.º de encomenda **LBB9600/20**

Acessórios de hardware

LBC 1221/01 Tripé de chão
Três pernas desdobráveis; altura ajustável através de punho roscado.
N.º de encomenda **LBC1221/01**

LBC 1226/01 Braço ajustável
alcance máximo de 670 mm (2,12 pés); comprimento de 840 mm (2,76 pés)
N.º de encomenda **LBC1226/01**

LBC 1227/01 Suporte de mesa
com rosca Whitworth de 3/8"; 130 mm (5,12 pol.) de diâmetro
N.º de encomenda **LBC1227/01**

Representado por:

Portugal:

Bosch Security Systems
Sistemas de Segurança, SA.
Av. Infante D. Henrique, Lt.2E - 3E
Apartado 8058
Lisboa, 1801-805
Telefone: +351 218 500 360
Fax: +351 218 500 088
pt.securitysystems@bosch.com
www.boschsecurity.com/pt

América Latina:

Robert Bosch Ltda
Security Systems Division
Via Anhanguera, Km 98
CEP 13065-900
Campinas, Sao Paulo, Brazil
Phone: +55 19 2103 2860
Fax: +55 19 2103 2862
al.securitysystems@bosch.com
www.boschsecurity.com