

traulux Holofix

Pantalla LED Holográfica



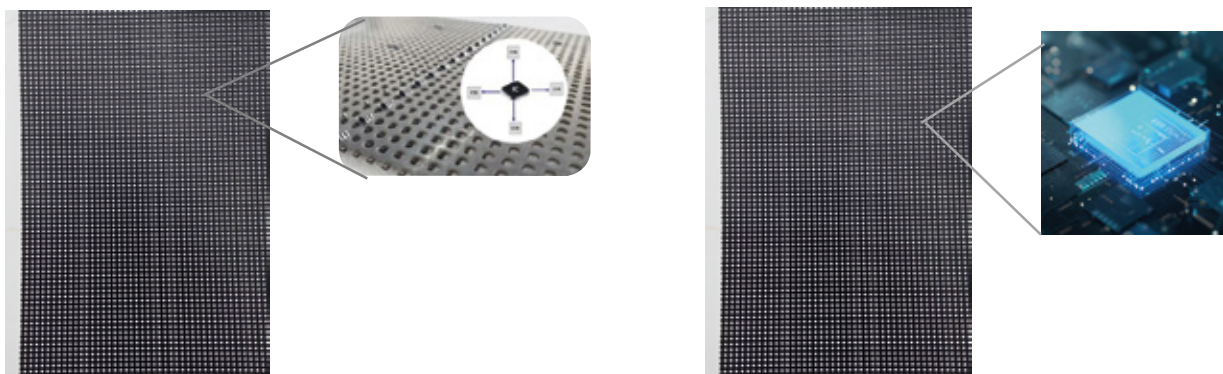
INNOVACIÓN, FIABILIDAD Y POTENCIA VISUAL EN UN DISEÑO COLGANTE ULTRAEFICIENTE

Características Principales del Producto

- Microcontrolador IC de desarrollo propio diseño ultracompacto que permite una integración totalmente oculta, garantizando una superficie de visualización uniforme, sin puntos oscuros ni interrupciones visuales.
- Chip montado externamente para mayor eficiencia térmica Disipación de calor optimizada y calentamiento uniforme que reduce el impacto térmico sobre los LEDs, mejorando la fidelidad del color y prolongando la vida útil del sistema.
- Encapsulado directo del chip: más durabilidad, menos fallos Su diseño exclusivo de encapsulado sin carcasa asegura una expansión homogénea del material, distribución equilibrada de tensiones, gran hermeticidad y máxima resistencia frente a roturas, humedad o fallos.
- Mayor fiabilidad en cada píxel Cada LED utiliza solo tres cables (rojo, verde y azul) y se conecta en paralelo, por lo que un fallo individual no afecta al funcionamiento del resto.
- Rendimiento optimizado y menor coste Cada circuito integrado controla más de 10 LEDs, maximizando el aprovechamiento del chip y reduciendo costes de forma eficaz.
- Tecnología LED estándar del sector Se utilizan LEDs industriales consolidados, con una cadena de producción masiva, tecnología de encapsulado madura y calidad constante, lo que permite una fabricación ágil y escalable en múltiples modelos.
- Serie VAST: señal directa y fiable Las tarjetas receptoras integradas directamente en el módulo eliminan más del 90% de los puntos de interconexión frente a diseños convencionales, garantizando una transmisión de señal robusta y sin fallos.
- Material laminado TG150 de alto rendimiento Proporciona una estabilidad estructural superior y gran resistencia a la deformación. Las vías rellenas de resina eliminan residuos químicos, alargando significativamente la vida útil del producto.



CHIP MONTADO EXTERNAMENTE



Tarjeta receptora montada directamente en el módulo: no se requieren cables de cinta, lo que reduce al mínimo el cableado de señales.

- El proceso de ennegrecimiento uniforme ofrece un color de tinta consistente, un contraste superior y una mejor visualización.
- La durabilidad a prueba de impactos de 5 kg cumple con los estándares de calidad de vehículos/alquiler, reduciendo los costos de instalación y mantenimiento.
- La protección mejorada contra la humedad salvaguarda de manera integral los chips IC, las perlas LED y los pines de contacto, asegurando una vida útil más larga para la pantalla y una disminución drástica de las tasas de fallo de los LEDs durante un funcionamiento prolongado.
- El módulo cuenta con capacidad de protección UV, asegurando que no haya decoloración (amarilleo) incluso bajo una exposición prolongada a la luz solar exterior.

Con un diseño de PCB de 4 capas y una arquitectura de circuito paralelo completo, el sistema incorpora:

- Redundancia de corriente de triple capa para aplicaciones de alta potencia.
- Tecnología de balanceo de energía remoto.
- Plano de tierra dedicado para un rendimiento óptimo de EMC.
- Baja radiación EMI y disipación térmica equilibrada.
- Brillo de más de 4500 nits sin distorsión de color.

IC microcontrolador de desarrollo propio, con un diseño compacto para una integración totalmente oculta, garantiza una superficie de visualización sin puntos oscuros. El empalme del módulo tiene una buena planicidad, sin sombras oscuras, y con excelente transparencia.

	Modelo	Holofix	
PARÁMETROS FÍSICOS	Pixel pitch	3.91	4.81
	Resolución del módulo	64x307	52x249
	Tamaño del módulo	250x1200mm	
	Resolución del cabinet	64x307	52x249
	Dimensiones del cabinet	250x1200mm	
	Peso (m2)	0.66kg	
	Peso (cabinet)	2.2kg	
	Material del cabinet	Aluminio	
ESPECIFICACIONES ÓPTICAS	Luminosidad (nits)	4500-4200	
	Transparencia	85%	85%
ESPECIFICACIONES ELÉCTRICAS	Consumo máximo (m2)	650w	
	Consumo medio (m2)	325w	
	Consumo máximo (cabinet)	195w	
	Consumo medio (cabinet)	97,5w	
	Frecuencia de refresco	3840Hz	
ESPECIFICACIONES DE FUNCIONAMIENTO	Grado de protección IP	IP30	