



MIGHT BEIGE MESH

Revestimento adesivo estruturado e moldável para uso em paredes e mobiliário

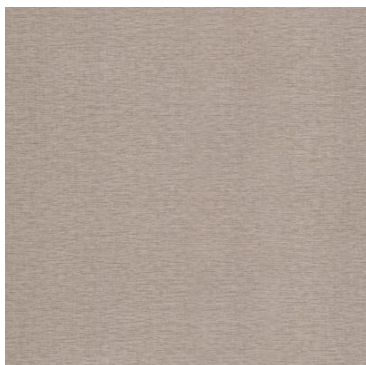
Garantia
10 ANOS

Temperatura de instalação
DE +15°C A +25°C

Conservação de +5°C a +35°C
3 ANOS

COMPRIMENTO ↔ **50 m**

LARGURA ↔ **122 cm**



CARACTERÍSTICAS

Primer/Primer +	✓
Kraft paper release liner	✓
Termomoldável	✓
Polímero calandrado	✓
Instalação interna	✓
Instalação externa	✗
Resistente aos raios UV	✓
Película adesiva permanente bubble free	✓
Aspetto	Mate
Espessura	230 μ
Resistência aos riscos	Média

CERTIFICAÇÃO

CE	✓
IMO	✓
MED	✓
RAIL	✓
REACH	✓
TCHIBO	✓
TABER TEST	✓
VOC	✓

GERAL

FORÇA ADESIVA :

91 minutos após a instalação: 1,04 kg/cm
24 horas após a instalação: 1,43 kg/cm
3 dias após a instalação: 1,51 kg/cm
7 dias após a instalação: 1,65 kg/cm

FORÇA ADESIVA A ALTA TEMPERATURA :

Após o 1.º dia: 1,37 kg/cm
Após 7 dias: 1,03 kg/cm

DURABILIDADE :

O produto oferece uma excelente resistência à água, sujidade, abrasão, aos raios UV e ao uso (amarelecimento, fissuras, lascamentos, deslaminação).

MANUTENÇÃO :

Fácil e rápido graças à qualidade da sua superfície e excelente resistência à sujidade e bolor. Todos os produtos de limpeza podem ser utilizados, a não ser produtos abrasivos tais como a acetona e o White Spirit.

Aspetos e danos não contratuais. A Cover Styl reserva-se o direito de alterar, a qualquer momento, a composição das suas películas. O resultado das cores e dos acabamentos no computador pode variar em função do ecrã e não representar a realidade de forma fidedigna. Por isso, recomendamos que encomende uma amostra online ou entre em contacto connosco para avaliar o acabamento mais adaptado às suas necessidades. Devido a ligeiras diferenças de cor nas produções, recomendamos que compre a quantidade necessária de uma só vez para evitar qualquer diferença de aspeto na realização do seu projeto Cover Styl!